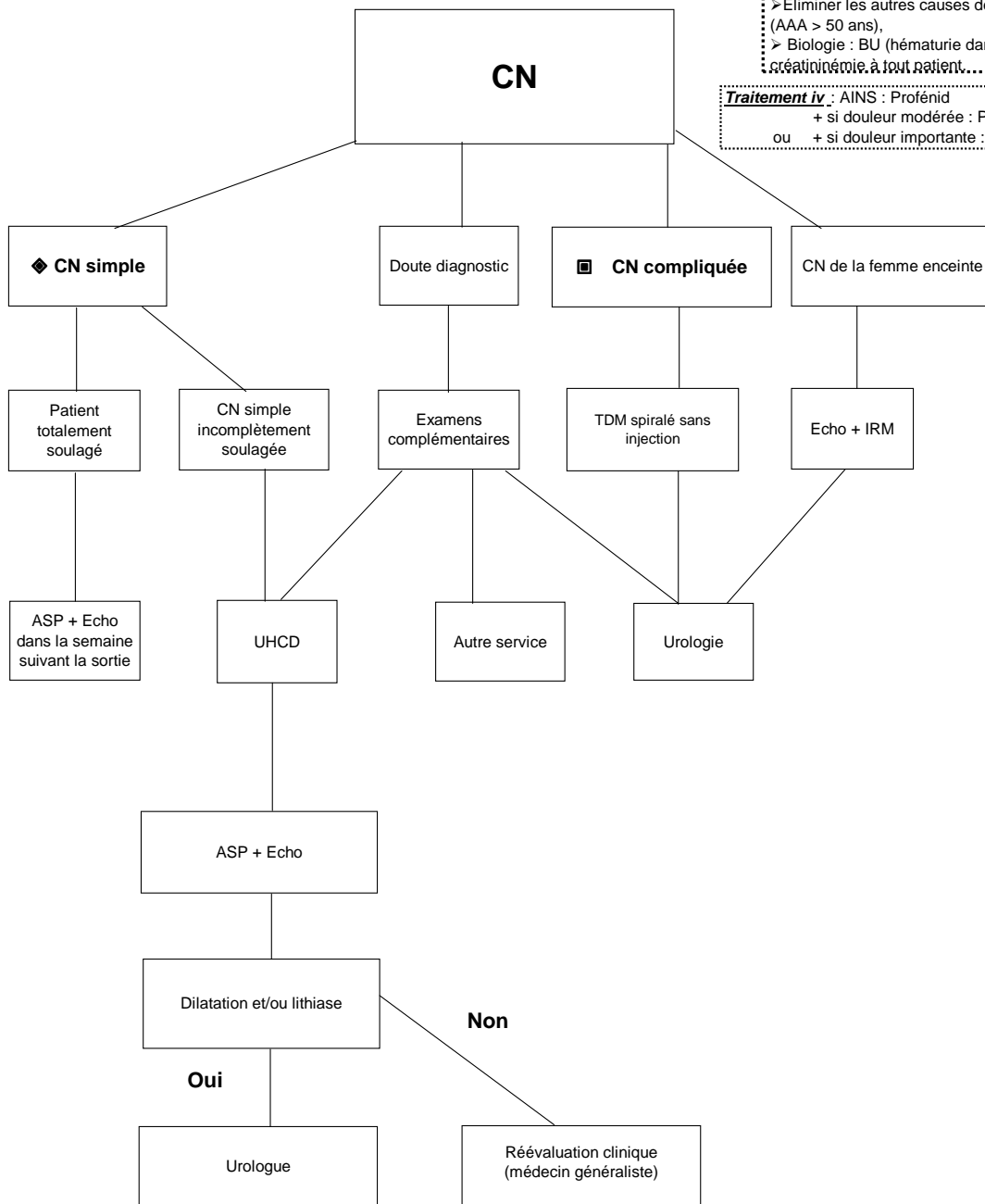


Orientation d'une colique néphrétique (CN) aux urgences

Dr Agnès BARONDEAU-LEURET (Chalon sur Saône) Décembre 2006

- > Evaluation impérative de la douleur,
- > Urgence de degré 1,
- > Eliminer les autres causes de douleurs intenses (AAA > 50 ans),
- > Biologie : BU (hématurie dans 80 % des cas) - créatininémie à tout patient.

Traitement iv : AINS : Profénid
 + si douleur modérée : Paracétamol : Perfalgan
 ou + si douleur importante : Morphine.



◆ **Colique néphrétique simple** : typique, apyrétique, à diurèse conservée, survenant chez un sujet jeune, sain, répondant au traitement médical,

▣ **Colique néphrétique compliquée** :

- fébrile, hyperalgique, oligo-anurique,
- terrain particulier : femme enceinte, insuffisant rénal,

SOURCES :

Actualisation de la Conférence de Consensus sur la Colique Néphrétique aux Urgences (1999)
 Commission de Veille Scientifique - SFMU 2005 -